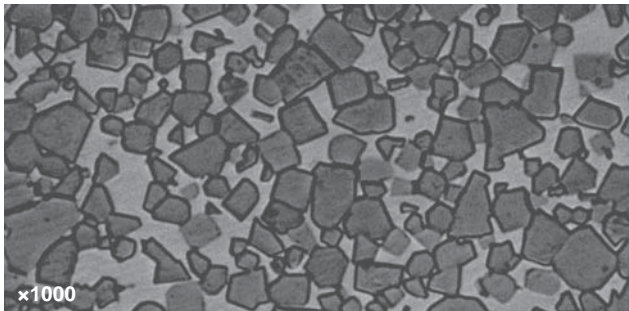


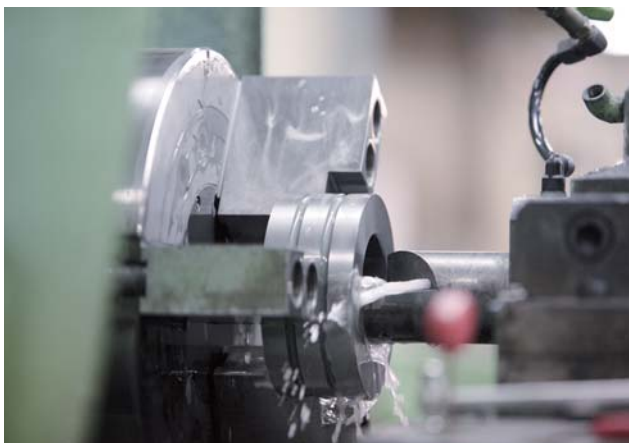
MITSUBISHI CARBIDE GRADE FOR HOT ROLLING

热轧制轧辊用超硬合金

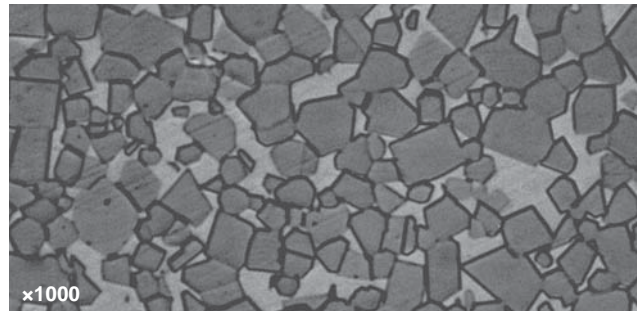
GX系列



本产品系列对于反复过激加热、冷却持有优秀的抗裂性、抗热耐用性。特别是在高温下具有出色的抗氧化、耐蚀性，最适合于生产热轧制轧辊的原材料系列。



GTi-S系列



本产品系列具有卓越的抗冲击、耐磨性，能有效抑制裂纹和破损的原材料系列。



原材料一览表

(代表值)

原材料类别	原料名	组成量	硬度	旧原料名称	
		wt%	HRA		
GX系列	GX210	8	87.5	GA5210	—
	GX225	13	85.5	GA5223	—
	GX230	15	84.5	GA5230	—
	GX240	19	83.0	GA5240	—
	GX250	24	81.0	GA5250	GA7248
	GX265	29	79.5	GA5265	—
	GX315	11	86.0	GA5315	—
	GX320	13	85.0	GA5320	GA5322
	GX330	15	84.0	GA5328	GA7330
	GX335	18	83.0	GA5335	GA7335
	GX340	20	82.0	GA5340	GA7340
	GX345	23	81.0	GA5345	—
	GX350	25	80.0	GA5350	GA7348
	GX360	27	79.0	GA5355	GA7355
	GX365	30	78.0	GA7360	GA7365
	GX515	9	86.5	GX5515	—
	GX520	11	85.5	GA5523	—
	GX530	15	83.5	GA5530	—
	GX540	20	81.5	GA5540	—
	GX550	24	79.5	GA5550	—
GTi-S系列	GTi05S	6	88.0	—	—
	GTi15S	10.5	86.5	—	—
	GTi20S	12	86.0	—	—
	GTi30S	16	84.5	—	—
	GTi40S	20	83.0	—	—
	GTi50S	22.5	82.0	—	—
	GTi60S	27	81.0	—	—
	GTi65S	30	79.5	—	—