

アルミニウム合金旋削用ブレード

AZ ブレード



スムーズな切りくず処理性

- アルミニウム合金加工に最適化された独自の湾曲凹凸ブレードにより、切りくずを的確にコントロール。

光沢ある美しい仕上げ面

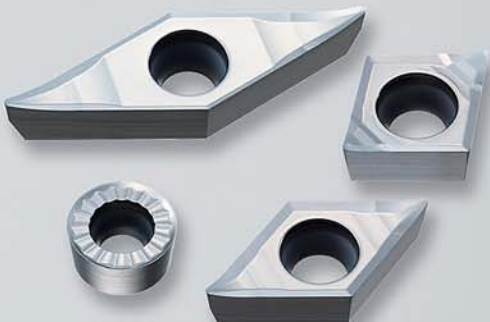
- ハイレキなすくい角の採用により、切削抵抗を大幅に低減。
- インサート表面をポリッシュ(鏡面)仕上げし、耐溶着性を大幅に向上。

被削材のバリを抑制

- 独自の曲線切れ刃により、抜群の切れ味を実現。
- インサート全周を研削仕上げ(G級精度)し、鋭利な刃先を実現。

様々なアルミニウム加工に対応

- 汎用性に富むK種微粒超硬合金(HTi10)を採用し、純アルミニウムからアルミニウム合金まで幅広く対応。



アルミニウム合金旋削用ブレード

インサート規格

インサート 外観	呼び記号	在庫	寸法 (mm)				形状
		HTi10	D1	S1	Re	D2	
	CCGT060202-AZ	●	6.35	2.38	0.2	2.8	
	060204-AZ	●	6.35	2.38	0.4	2.8	
	09T302-AZ	●	9.525	3.97	0.2	4.4	
	09T304-AZ	●	9.525	3.97	0.4	4.4	
	09T308-AZ	●	9.525	3.97	0.8	4.4	
	120402-AZ	●	12.7	4.76	0.2	5.5	
	120404-AZ	●	12.7	4.76	0.4	5.5	
120408-AZ	●	12.7	4.76	0.8	5.5		
	DCGT070202-AZ	●	6.35	2.38	0.2	2.8	
	070204-AZ	●	6.35	2.38	0.4	2.8	
	11T302-AZ	●	9.525	3.97	0.2	4.4	
	11T304-AZ	●	9.525	3.97	0.4	4.4	
	RCGT0803M0-AZ	●	8	3.18	—	3.4	
	10T3M0-AZ	●	10	3.97	—	3.6	
	TCGT110202-AZ	●	6.35	2.38	0.2	2.8	
	110204-AZ	●	6.35	2.38	0.4	2.8	
	110208-AZ	●	6.35	2.38	0.8	2.8	
	16T302-AZ	●	9.525	3.97	0.2	4.4	
	16T304-AZ	●	9.525	3.97	0.4	4.4	
16T308-AZ	●	9.525	3.97	0.8	4.4		
	VCGT160404-AZ	●	9.525	4.76	0.4	4.4	
	160408-AZ	●	9.525	4.76	0.8	4.4	
	160412-AZ	●	9.525	4.76	1.2	4.4	
	220530-AZ	●	12.7	5.56	3.0	5.5	

●：標準在庫品

推奨切削条件

被削材			かたさ	インサート材種	切削速度 (m/min)
N	純アルミニウム		20-50HB	HTi10	500-1200
	アルミニウム合金	鍛造品	非熱処理	HTi10	500-1000
			熱処理	HTi10	300-700
		鋳物品	Si<12%	HTi10	200-500
			Si≥12%	HTi10	150-400

安全について

●切れ刃や切りくずには直接素手で触らないでください。●推奨条件の範囲内でご使用し、工具交換は早めに行ってください。●高温の切りくずが飛散したり、長く伸びた切りくずが排出されることがあります。安全カバーや保護めがねなどの保護具を使用してください。●不水溶性切削油剤を使用する場合は、防火対策を必ず行ってください。●インサートや部品の取付けは、付属のレンチやスパナを用いて確実に取り付けてください。

三菱マテリアル株式会社



GMS EMS ISO 9001:2015, ISO 14001:2015, ISO 45001:2018, USA2889, USA2896



GMS EMS ISO 9001:2015, ISO 14001:2015, ISO 45001:2018, USA2889, USA2896



ISO 9001:2015, ISO 14001:2015, ISO 45001:2018, REG03



GRCA ISO 9001:2015, ISO 14001:2015, ISO 45001:2018, REG03

三菱マテリアルツールズ株式会社

本社 営業企画部

03-5819-5240 営業企画部 03-5819-5245 T S S 部 03-5819-5260

東日本支店

販売 1 部 03-5819-5241 仙台営業所 022-221-3230 太田営業所 0276-45-1700 南関東営業所 045-332-6925
販売 2 部 03-5819-5251 常磐営業所 0294-27-6050 新潟営業所 025-247-0155 富士営業所 0545-52-4599
吉小牧営業所 0144-33-7035 北関東営業所 0285-25-8380 上田営業所 0268-23-7788 静岡営業所 054-252-1139

中部支店

名古屋販売 1 部 052-745-5051 名古屋販売 2 部 052-745-6100 三河販売部 0566-77-3411 浜松営業所 053-450-2030

西日本支店

販売 1 部 06-6355-1050 明石営業所 078-934-6815 岡山営業所 086-430-3006 九州営業所 092-436-4664
販売 2 部 06-6355-1051 金沢営業所 076-269-3051 広島営業所 082-221-4457 東大阪営業所 06-6745-7301
京滋営業所 077-554-8570

<http://www.mitsubishicarbide.com>

●電話技術相談室(携帯電話からも通話可能です)

三菱 ヨイ工具

フリーダイヤル

0120-34-4159



(仕様はお断りせずに変更する場合がありますのでご了承ください)



このカタログの印刷には、環境にやさしい植物性大豆インキを使用しております。