

超硬合金PCBドリル素材

CEMENTED CARBIDE RODS FOR PCB DRILL

最新焼結技術を駆使した超硬合金が優れた耐折損性を実現し、
抜群のドリル穴位置精度を可能にします。

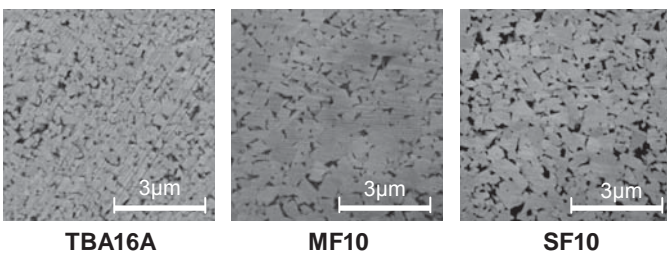
Excellent breakage resistance and possible to make the hole location accuracy.



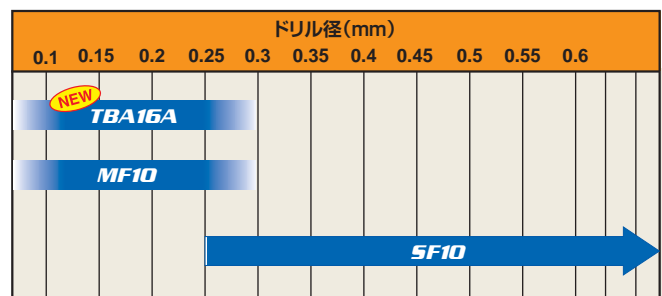
材種一覧 Grade classification

材種 Grade	粒径 Grain size (μm)	Co量 Cobalt content (mass%)	硬さ Hardness		抗折力 TRS (GPa)	特徴 Features
			(HV)	(HRA)		
NEW TBA16A	<0.4	8	2000	93.5	5.3	非常に高い硬さを維持しながら抗折力を向上させた超超微粒超硬合金です。ドリル径0.3mm未満の極小径ドリルに最適な材種です。 TBA16A has exceptional advantage of high strength with optimizing high breakage resistance. Suitable for the drill diameter less than 0.3mm.
MF10	<0.6	8	1900	93.0	4.0	高い硬さと耐摩耗性を実現した超微粒超硬合金です。ドリル径0.3mm未満の極小径ドリルに最適な材種です。 MF10 grade has exceptional advantages of high hardness with optimizing high wear resistance. Suitable for PCB drill with the drill diameter of less than 0.3mm.
SF10	<0.8	6	1830	92.7	3.8	Co量を抑えた高耐摩耗性の超微粒超硬合金です。ドリル径0.25mm以上のドリルに最適な材種です。 SF10 has exceptional advantage of high hardness with optimizing high wear resistance. Suitable for the drill diameter more than 0.25mm.

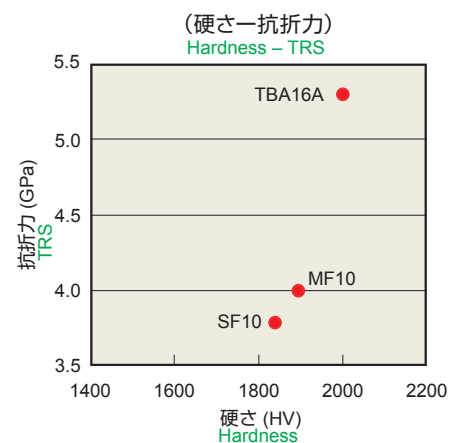
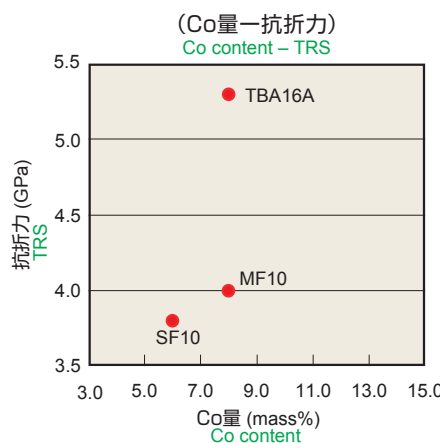
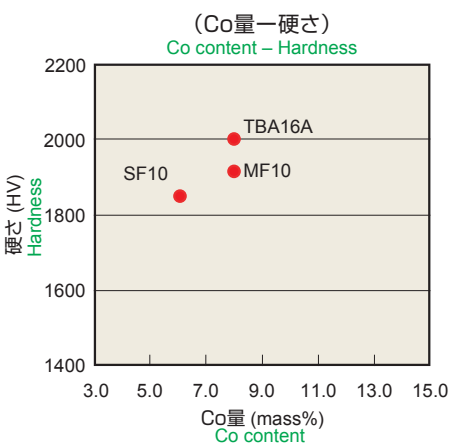
組織比較 Comparison of structure



ドリル径推奨材種 Recommended grades



材種特性 Properties of grade





MITSUBISHI MATERIALS CARBIDE BLANK

三菱マテリアル株式会社

〒130-0015

東京都墨田区横網1-6-1 国際ファッションセンタービル7階

加工事業カンパニー 営業本部 基礎製品営業部

工具素材グループ

TEL 03-5819-5315 FAX 03-5819-5310

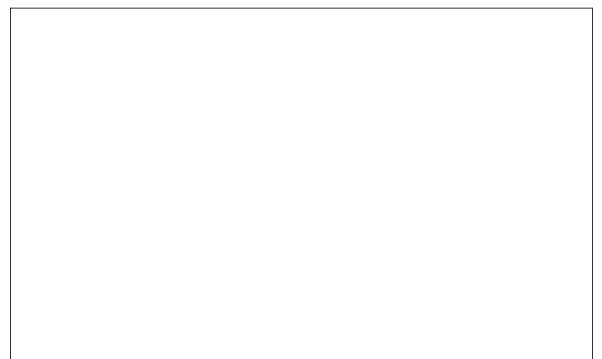
MITSUBISHI MATERIALS CORPORATION

ADVANCED MATERIALS & TOOLS COMPANY

KFC BLDG., 7F, 1-6-1, YOKOAMI, SUMIDA-KU, TOKYO 130-0015, JAPAN

TEL +81-3-5819-5315 FAX +81-3-5819-5310

<http://blank.mitsubishicarbide.com>



(仕様はお断りせずに変更する場合がありますのでご了承ください)

