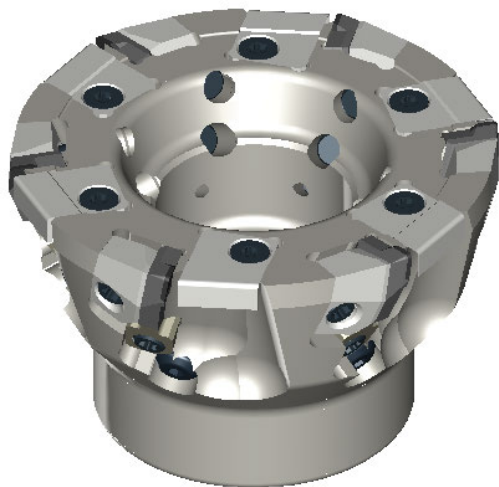


# アルミ加工用 高速加工対応 正面フライス Qingカッター

## QF10000形

《取扱説明書》

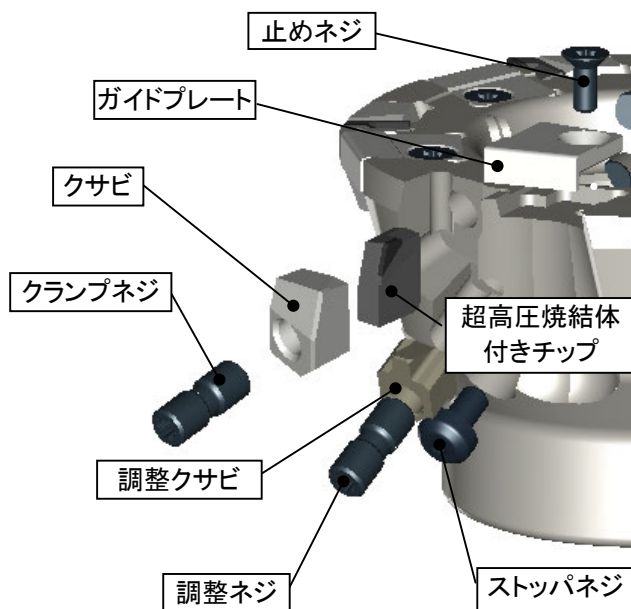


このたびは三菱マテリアルのアルミ加工用 高速加工対応正面フライス Qingカッター《QF10000形》をお買い上げ頂きまして、まことにありがとうございます。  
お求めいただきました製品をお使いになる前に、この取扱説明書をよくお読み頂き、《QF10000形》の優れた性能をフルにご活用下さい。

### 特長

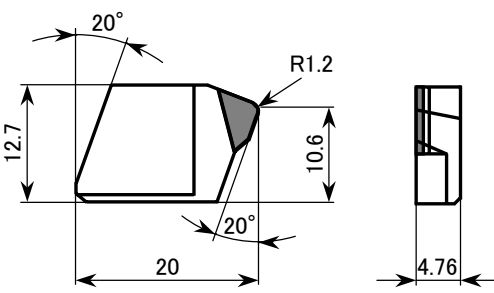
- 高速フライス対応刃形。(チップ飛散防止機構)
- 刃先正面振れ調整クサビ方式採用。
- 仕上面粗度:  $2\mu\text{m}$ 以下。(低抵抗刃形; 副切刃幅 3 mm)
- Qingカッター仕様。
- チップを再研磨してもカッター径が変わりません。

### ■ 対応部品



呼び記号								
	クサビ	クランプネジ	ガイドプレート	止めネジ	調整クサビ	調整ネジ	ストップネジ	トルクスレンチ
QF10000R0304Q								
QF10000R0406Q	CWAF10R3	LS15T	QPCR1	TFC04010	CWAF10N	LS10T	CSAF10	TKY20T
QF10000R0508Q								TKY25T

## QF10000形のチップ規格

形状	精度	呼び記号
	C	GDCN2004PDFR3

- 〈ご注意〉・ストップネジは絶対ゆるめないで下さい。(接着剤で固定してあります)  
 ・切れ刃は大変シャープですから、取り扱いには充分ご注意下さい。  
 ・チップ交換の際にはチップ取付け部をエアブロー等で清掃して下さい。

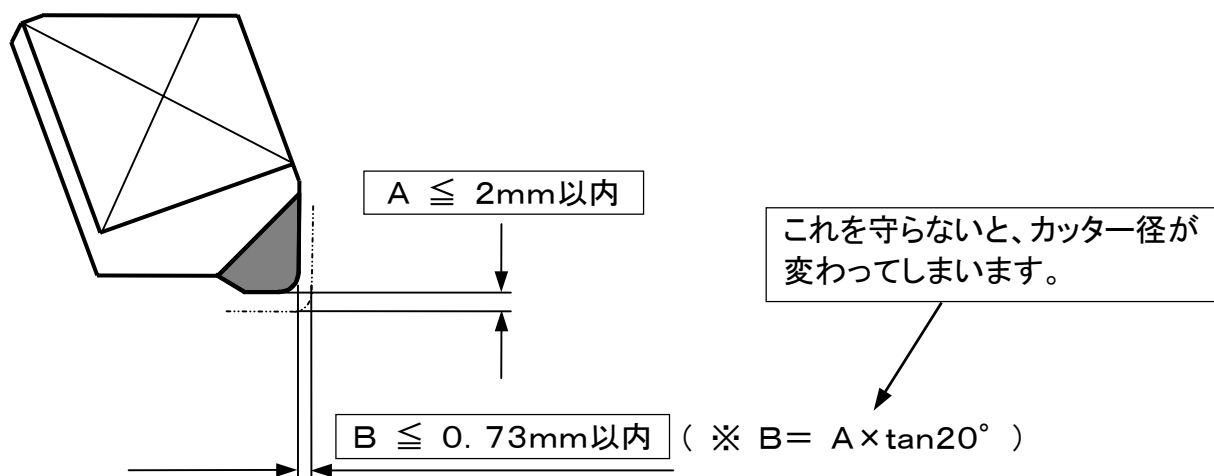
## QF10000形 の使用上の注意

■『QF10000形』の許容回転数とクランプねじの締め付けトルクについて

型番	許容最大回転数	締め付けトルク
QF10000R0304Q	14,000 min <sup>-1</sup>	8 [N・m]
QF10000R0406Q	12,000 min <sup>-1</sup>	80[kgf・cm]
QF10000R0508Q	10,000 min <sup>-1</sup>	6[Ft・Lb]

■『QF10000形』用チップの再研磨量は、Max:2mm以内でお使い下さい。(下図参照)

●1刃当りの再研磨量



■『QF10000形』は専用チップを、正面振れ:0.005mm以下(目標)にセットして、お使い下さい。  
(チップセットはお客様にて、お願い致します。)