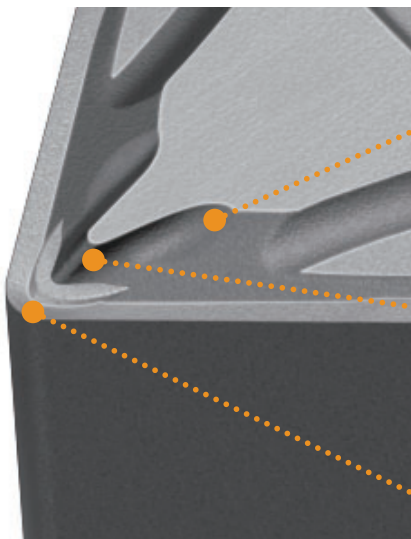
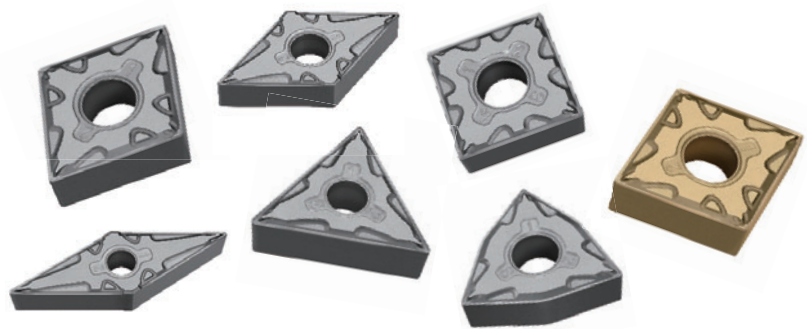


鋼・鋳鉄旋削加工用サーメット材種

FPブレーカ

安定した切りくず処理により、さらなる加工精度向上と良好な仕上げ面を実現



幅広い領域で高い切りくず処理性を発揮

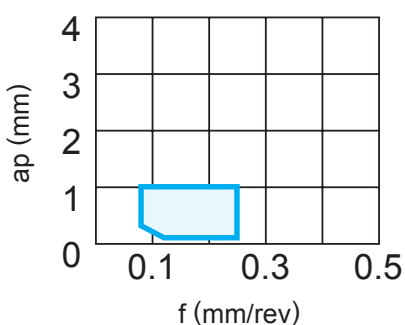
最適化されたノーズ部の2段突起とめすみ形状によって低切込み量での切りくず分断と、高送り加工での切りくず詰まりを抑制します。

低炭素鋼から合金鋼まで安定した切りくず処理を実現

高い突起形状と大きなすくい角により、軟らかい被削材の切りくず乗り上げを改善します。

20°の大きなポジティブすくい角で低剛性ワークの加工においてびびりや変形を抑制

炭素鋼・合金鋼



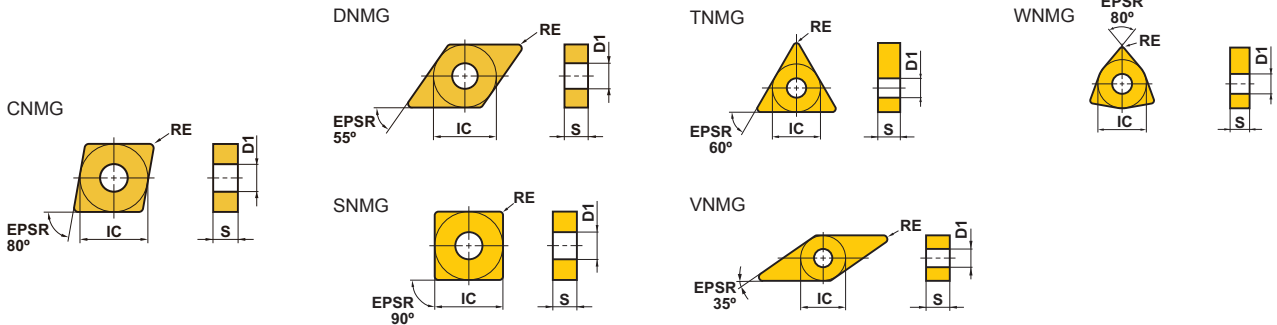
ノーズ部



主切刃部



ネガティブインサート(穴つき) M級精度



呼び記号	切削領域	在庫		IC	S	RE	D1
		MP3025	NX2525				
CNMG120402-FP	M	●	●	12.7	4.76	0.2	5.16
CNMG120404-FP	M	●	●	12.7	4.76	0.4	5.16
CNMG120408-FP	M	●	●	12.7	4.76	0.8	5.16
DNMG150402-FP	M	●	●	12.7	4.76	0.2	5.16
DNMG150404-FP	M	●	●	12.7	4.76	0.4	5.16
DNMG150408-FP	M	●	●	12.7	4.76	0.8	5.16
DNMG150602-FP	M	●	●	12.7	6.35	0.2	5.16
DNMG150604-FP	M	●	●	12.7	6.35	0.4	5.16
DNMG150608-FP	M	●	●	12.7	6.35	0.8	5.16
SNMG120404-FP	M	●	●	12.7	4.76	0.4	5.16
SNMG120408-FP	M	●	●	12.7	4.76	0.8	5.16

呼び記号	切削領域	在庫		IC	S	RE	D1
		MP3025	NX2525				
TNMG160402-FP	M	●	●	9.525	4.76	0.2	3.81
TNMG160404-FP	M	●	●	9.525	4.76	0.4	3.81
TNMG160408-FP	M	●	●	9.525	4.76	0.8	3.81
VNMG160402-FP	M	●	●	9.525	4.76	0.2	3.81
VNMG160404-FP	M	●	●	9.525	4.76	0.4	3.81
VNMG160408-FP	M	●	●	9.525	4.76	0.8	3.81
WNMG080402-FP	M	●	●	12.7	4.76	0.2	5.16
WNMG080404-FP	M	●	●	12.7	4.76	0.4	5.16
WNMG080408-FP	M	●	●	12.7	4.76	0.8	5.16

●: 標準在庫品

推奨切削条件

被削材	かたさ	切削領域	インサート材種	ブレーカ	切削速度 vc (m/min)	送り速度 f (mm/rev)	切込み量 ap
P 炭素鋼・合金鋼	180-280HB	仕上げ	NX2525	FP	210-300	0.08-0.25	0.10-1.00

安全について

●切れ刃や切りくずには直接素手で触らないでください。●推奨条件の範囲内で使用し、工具交換は早めに行ってください。●高温の切りくずが飛散したり、長く伸びた切りくずが排出されることがあります。安全カバーや保護めがななどの保護具を使用してください。●不水溶性切削油剤を使用する場合は、防火対策を必ず行ってください。●インサートや部品の取付けは、付属のレンチやドライバーを用いて確実に取り付けてください。●工具を回転して使用する場合、必ず試運転を実施し振れ、振動、異常音がないことを確認してください。



<http://carbide.mmc.co.jp/>

●電話技術相談室(携帯電話からも通話可能です)

ヨイ工具

0120-34-4159

(仕様はお断りせずに変更する場合がありますのでご了承ください)

EXP-13-E011
2017.3.E(1.2C)

営業本部
流通営業部 03-5819-5251 仙台営業所 022-221-3230 新潟営業所 025-247-0155 南関東営業所 045-332-6925
直需営業部 03-5819-5241 北関東営業所 0285-25-8380 上田営業所 0268-23-7788 富士営業所 0545-65-8817
苫小牧営業所 0144-57-7007 営業企画部 03-5819-8770 加-ルネアカハシ 03-5819-7057

名古屋支店
流通営業課 052-684-5536 直需営業課 052-684-5535 三河営業所 0566-77-3411 浜松営業所 053-450-2030

大阪支店
流通営業課 06-6355-1051 京滋営業所 077-554-8570 広島営業所 082-221-4457 九州営業所 092-436-4664
直需営業課 06-6355-1050 明石営業所 078-934-6815

