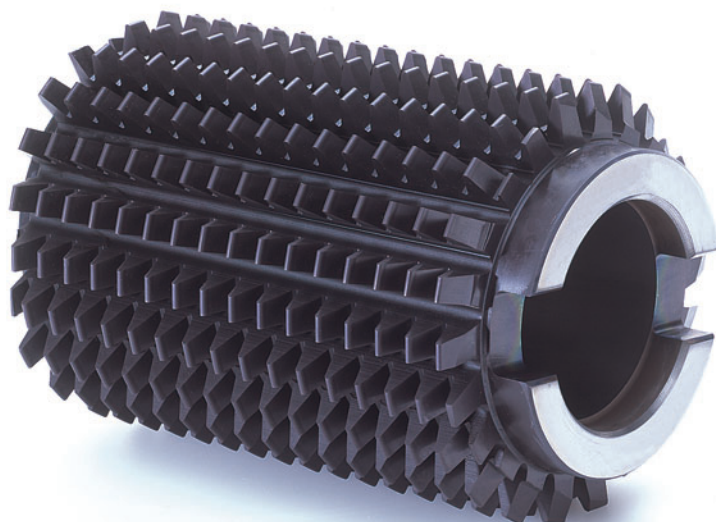


歯車加工用工具

ミラクル[®] ハード"ホブ"

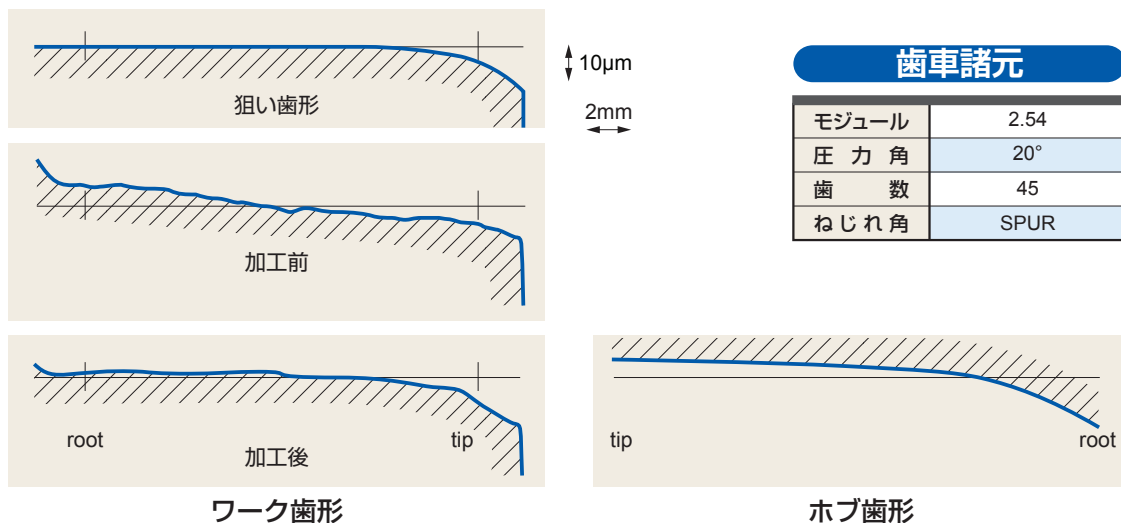


**自動車業界の歯車精度向上のニーズに伴い、
熱処理後歯車の歯面仕上加工用超硬ホブを開発**

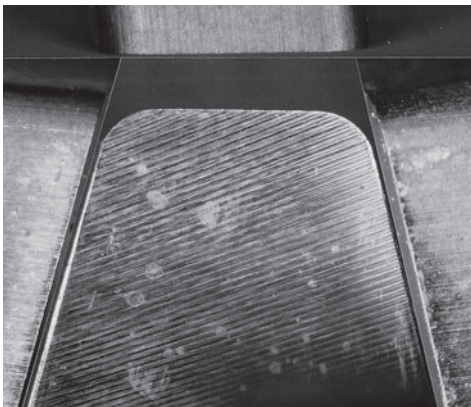
■ 特長

- 耐摩耗性を維持したまま、耐欠損性にも優れた当社独自の超硬素材を採用
- 高硬度材加工で実績の高いミラクルコーティングを採用し、長寿命を実現
- ハイスホブにて培った、研削技術を応用し、JISAAA級以上の高精度を実現

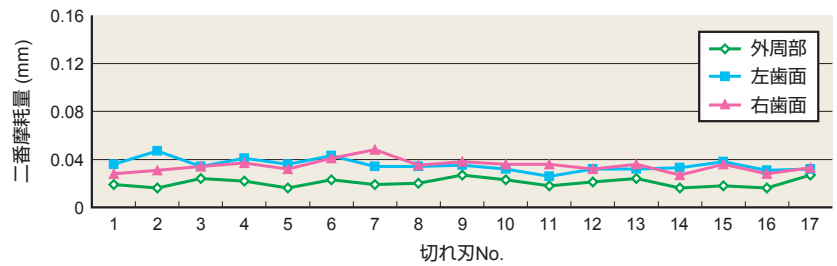
ホブ歯形に仕上後歯車の修正歯形を付加



加工事例



ワーク加工700個目摩耗写真



ホブ

モジュール	2
圧力角	14.5°
ねじれ角	3条右ねじれ
外径	φ80
全長	95mm
溝数	17

歯車諸元

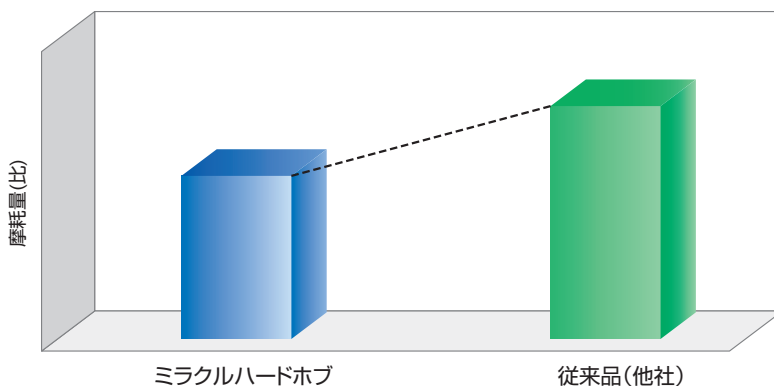
歯数	70
ねじれ角	SPUR
硬度	55-60HRC

切削条件

切削速度	100m/min
送り	1.25mm/rev
切削方式	クライムカット、ドライカット

寿命比較

従来品と比較し約1.4倍の長寿命を実現。



歯車諸元

モジュール	1.9
圧力角	20°
歯数	9
ねじれ角	左ねじれ25°
硬度	55-60HRC

安全について

●切れ刃や切りくずには直接素手で触らないでください。●高温の切りくずが飛散したり、長く伸びた切りくずが排出されることがあります。安全カバーや保護めがねなどの保護具を使用してください。●不水溶性切削油剤を使用する場合は、防火対策を必ず行ってください。●工具を回転して使用する場合、必ず試運転を実施し振れ、振動、異常音がないことを確認してください。工具の取り付け方向についても正しいことを確認してください。●ご使用前に工作機械側の段取り、各種設定(加工プログラムなど)が工具諸元に合ったものであることを確認してください。

三菱マテリアル株式会社 加工事業カンパニー

営業本部

流通営業部 03-5819-5251 仙台営業所 022-221-3230 新潟営業所 025-247-0155 南関東営業所 045-332-6925
直需営業部 03-5819-5241 北関東営業所 0285-25-8380 上田営業所 0268-23-7788 富士営業所 0545-65-8817
苫小牧営業所 0144-57-7007 営業企画部 03-5819-8770 九一(九一)加工小部 03-5819-7057

名古屋支店

流通営業課 052-684-5536 直需営業課 052-684-5535 三河営業所 0566-77-3411 浜松営業所 053-450-2030

大阪支店

流通営業課 06-6355-1051 京滋営業所 077-554-8570 広島営業所 082-221-4457 九州営業所 092-436-4664
直需営業課 06-6355-1050 明石営業所 078-934-6815

<http://www.mitsubishicarbide.com>

●電話技術相談室(携帯電話からも通話可能です)

三菱ヨイ工具

0120-34-4159

(仕様はお断りせずに変更する場合がありますのでご了承ください)

2014.10.E(1A)